



Laborkeramik · Laboratory Ceramics



## Keramik: Der richtige Belag für die moderne Labortechnik

Moderne Labortechnik und rationelle Arbeitsabläufe in Industrie- und Gewerbebetrieben stellen höchste Anforderungen an das Oberflächenmaterial von Labor- und Arbeitstischplatten: Widerstandsfähigkeit gegen Säuren, Laugen und andere Chemikalien; Strapazierfähigkeit, hohe Schlag- und Ritzhärte; optimale Sauberkeit und Hygiene; leichte Reinigung und Pflege. Der Einsatz von Elektronik in vielen Bereichen verlangt außerdem möglichst geringe Staubbelastung und die Vermeidung elektrostatischer Aufladung.

Glasierte keramische Arbeitsplatten von Agrob Buchtal werden diesen Ansprüchen gerecht. Eine einheitliche, dicht geschlossene Oberfläche von der Arbeitsfläche über die Tischkante mit Randwulst bis zur passenden Eckausbildung bietet Sicherheit und Funktionalität im täglichen Arbeitsablauf.

Alle Formsteine sind problemlos mit der Serie Chroma II oder mit großformatigen KerAion-Platten (bis zu 120 x 120 cm) kombinierbar. So lässt sich der Fugenteil der Arbeitsflächen

auf ein Minimum reduzieren; ein Vorteil, der vor allem bei Einrichtungen in Laboratorien und bei medizinischen Instituten, bei der Nahrungsmittelherstellung in Kantinen, Großküchen und dergleichen zum Tragen kommt. Plattenstärken von nur 8 mm und das daraus resultierende geringe Gewicht gewährleisten eine günstige Statik für das Unterbau-Programm.

Darüber hinaus verfügt die Laborkeramik von Agrob Buchtal über alle Qualitätseigenschaften, die hochwertiges Steinzeug auszeichnen: Farb- und Lichtechtheit, Ritz-, Stoss- und Druckfestigkeit, es ist laugenbeständig und säurefest (mit Ausnahme von Flusssäure), nicht brennbar und antistatisch, unverrottbar und – weil ausschließlich aus natürlichen Rohstoffen hergestellt, umweltfreundlich und voll recyclebar.

Bei starker Belastung durch Säuren und Chemikalien oder Reinigungsmittel wird der Einsatz von stark beanspruchbaren Fugmassen auf Epoxidharzbasis empfohlen.





## Ceramics: the right covering for modern laboratory technique

Modern laboratory technique and efficient working processes in industrial and commercial enterprises make greatest demands on the surface material of laboratory and work bench tops: resistance to acids, alkalis and other chemicals, robustness, high dynamic and scratch hardness, optimal cleanliness and hygiene as well as easy cleaning and care. In addition, the use of electronics in many areas requires the reduction of the dust development to a minimum and the prevention of electrostatic charge.

Glazed ceramic worktops from Agrob Buchtal satisfy these requirements. A uniform, densely closed surface from the work surface to the bench edge with bulging border and to the matching angle ensures safety and functionality at the daily work.

All special pieces can be combined without any problems with the series Chroma II or with KerAion large-size panels (up to 120 x 120 cm). This permits to reduce the number of

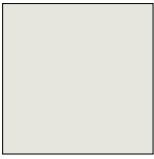
joints of the worktops to a minimum; an advantage which comes in useful above all in the case of the equipment in laboratories and medical institutes, at the food production in canteens, canteen kitchens and the like. Tile thicknesses of only 8 mm and the low weight resulting from that ensure favourable static conditions for the substructure programme.

Apart from this, the laboratory ceramics of Agrob Buchtal has all the properties typical of high-quality stoneware: it is colour- and light-fast, resistant to scratching, shock and pressure, to alkalis and acids (with the exception of hydrofluoric acid), non-combustible and antistatic, non-decaying and – as it is exclusively manufactured from natural raw materials – ecological and thus completely recyclable.

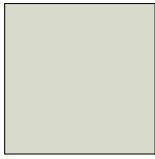
In the case of great stress due to acids and chemicals or cleaning agents, we recommend the use of highly stress-resistant pointing compounds on epoxy resin base.



## 4 Farben / Formate · Colours / Sizes



78500 weiß, white

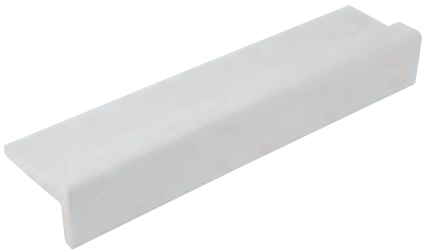


82500 grau, grey



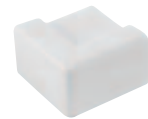
80500 rot, red

### Formsteine mit Überhang · Special Pieces with Overhang



294 mm lang  
294 mm long

### Ecke · Angle



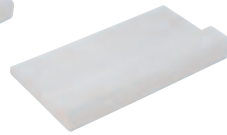
### Formsteine ohne Überhang · Special Pieces without Overhang



294 mm lang  
294 mm long

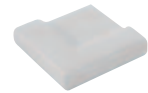


220 mm lang  
220 mm long



144 mm lang  
144 mm long

### Ecke · Angle



### Chroma



### KerAion



## Technische Werte – Eigenschaften

### Materialeigenschaften:

### Produktnorm:

### Prüfergebnisse:

DIN EN 14411

Anhang A, AI

#### Physikalische Eigenschaften:

• Wasseraufnahme	<= 3,0 %	0,7 %
• Biegefestigkeit	min. 23 N / mm <sup>2</sup>	35 N / mm <sup>2</sup>
• Temperaturwechselbeständigkeit	gefordert	erfüllt
• Glasurrissfreiheit	gefordert	erfüllt
• Frostbeständigkeit	gefordert	erfüllt

#### Chemische Eigenschaften:

• Beständigkeit gegen Säuren und Laugen		GHA
• Beständigkeit gegen Haushaltschemikalien und Badwasserzusätze	min. GB	GA
• Fleckbeständigkeit	min. 3	5

## Technical Values – Characteristics

### Material Properties:

### Product Standard:

### Test Results:

DIN EN 14411

Annex A, AI

#### Physical Properties:

• Water Absorption	<= 3.0 %	0.7 %
• Modulus of Rupture	at least 23 N / mm <sup>2</sup>	35 N / mm <sup>2</sup>
• Thermal Shock Resistance	required	satisfied
• Resistance to Glaze Cracking	required	satisfied
• Resistance to Frost	required	satisfied

#### Chemical Properties:

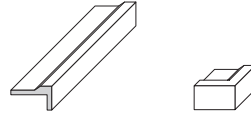
• Resistance to Acids and Alkalis		GHA
• Resistance to Household Chemicals and Bath Water Additives	at least GB	GA
• Stain Resistance	at least 3	5

Stranggepr. keramische Platten, Präzision, DIN EN 14411,  
Gruppe AI, glasiert (GL) für Bodenbeläge und Wandbekleidungen  
im Innen- und Außenbereich (Steinzeugplatten)

Extruded Ceramic Tiles, Precision, DIN EN 14411, group AI, glazed  
(GL) for floor and wall coverings in indoor and outdoor areas  
(stoneware tiles)

### Formsteine mit Überhang Special Pieces with Overhang

294 x 72 x 42 x 8 mm 72 x 72 x 42 x 8 mm



*Labortisch-Läufer*  
Laboratory bench strip

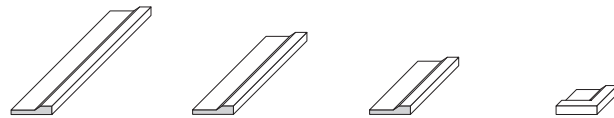
*Labortisch-Ecke*  
Laboratory bench angle

				47170	47172	Formatnummer Model number
				294 x 72 x 42 x 8 mm	72 x 72 x 42 x 8 mm	Herstellmaß Work size
				3,33	–	m – Stück m – pieces
				0,6	0,17	Stück – kg Piece – kg
				18	–	Paket – Stück Bundle – pieces
				<b>78500-47170</b>	<b>78500-47172</b>	<b>78500</b> weiß white
				<b>82500-47170</b>	<b>82500-47172</b>	<b>82500</b> grau grey
				<i>80500-47170*</i>	<i>80500-47172*</i>	<b>80500</b> rot red

\* Auf Anfrage lieferbar.  
\* Available on request.

### Formsteine ohne Überhang Special Pieces without Overhang

294 x 72 x 15 x 8 mm 220 x 72 x 15 x 8 mm 144 x 72 x 15 x 8 mm 72 x 72 x 152 x 8 mm



*Labortisch-Läufer*  
Laboratory bench strip

*Labortisch-Läufer*  
Laboratory bench strip

*Labortisch-Läufer*  
Laboratory bench strip

*Labortisch-Ecke*  
Laboratory bench angle

		47175	47179	47176	47177	Formatnummer Model number
		294 x 72 x 15 x 8 mm	220 x 72 x 15 x 8 mm	144 x 72 x 15 x 8 mm	72 x 72 x 152 x 8 mm	Herstellmaß Work size
		3,33	4,42	6,67	–	m – Stück m – pieces
		0,46	0,35	0,23	0,12	Stück – kg Piece – kg
		24	24	48	48	Paket – Stück Bundle – pieces
		<b>78500-47175</b>	<b>78500-47179</b>	<b>78500-47176</b>	<b>78500-47177</b>	<b>78500</b> weiß white
		<b>82500-47175</b>	<b>82500-47179</b>	<b>82500-47176</b>	<b>82500-47177</b>	<b>82500</b> grau grey
		<b>80500-47175</b>	<b>80500-47179</b>	<b>80500-47176</b>	<b>80500-47177</b>	<b>80500</b> rot red

Auf Anfrage sind die Labortisch-Läufer in weiteren Längen lieferbar.  
The laboratory bench strips are available in other lengths on request.



15 x 15 cm



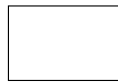
30 x 30 cm



60 x 60 cm



60 x 90 cm



90 x 90 cm



90 x 120 cm



*Chroma-Platte*  
Chroma tile

*Chroma-Platte*  
Chroma tile

*KerAion-Platte*  
KerAion panel

*KerAion-Platte*  
KerAion panel

*KerAion-Platte*  
KerAion panel

*KerAion-Platte*  
KerAion panel

42030	42060	K100	K104	K416	K414
15 x 15 cm	30 x 30 cm	60 x 60 cm	60 x 90 cm	90 x 90 cm	90 x 120 cm
144 x 144 x 8 mm	294 x 294 x 8 mm	592 x 592 x 8 mm	592 x 892 x 8 mm	892 x 892 x 8 mm	892 x 1192 x 8 mm
44,00	11,11	2,86	1,89	1,25	0,94
16,72	16,67	18,02	18,03	18,00	17,94
33	14	–	–	–	–
<b>78500-42030</b>	<b>78500-42060</b>	<b>78500-K100</b>	<b>78500-K104</b>	<b>78500-K416</b>	<b>78500-K414</b>
<b>82500-42030</b>	<b>82500-42060</b>	<b>82500-K100</b>	<b>82500-K104</b>	<i>82500-K416*</i>	<i>82500-K414*</i>
<b>80500-42030</b>	<b>80500-42060</b>	<b>80500-K100</b>	<b>80500-K104</b>	<i>80500-K416*</i>	<i>80500-K414*</i>

Formatnummer

Model number

Nennmaß  
Nominal dimensionsHerstellmaß  
Work sizem<sup>2</sup> – Stück  
m<sup>2</sup> – piecesm<sup>2</sup> – kg  
m<sup>2</sup> – kgPaket – Stück  
Bundle – pieces**78500** weiß  
white**82500** grau  
grey**80500** rot  
red

\* Auf Anfrage lieferbar.

\* Available on request.

Für die auf dieser Seite gezeigten Produkte sind auf Wunsch Bohrungen und Ausschnitte sowie Sonderformate möglich.  
For the products shown on this page, bores and cutouts as well as special sizes are possible on request.



**Deutsche Steinzeug Keramik GmbH**

D-92519 Schwarzenfeld

Telefon: Telephone: +49 (0) 94 35-391-0

Telefax: +49 (0) 94 35-391-34 55

E-Mail: [architekturkeramik@deutsche-steinzeug.de](mailto:architekturkeramik@deutsche-steinzeug.de)

Ansprechpartner für weitere Länder

finden Sie im Internet unter:

You will find contact names for

other countries on the internet at:

[www.agrob-buchtal.de](http://www.agrob-buchtal.de)